



**Mitarbeit. Mitbestimmung.
Mit Behinderung.**

Januar 2025

Newsletter

von Werkstattträte Deutschland

Liebe Werkstattrats-Kolleginnen und -Kollegen,

heute erhaltet Ihr wieder einen Newsletter
von Werkstattträte Deutschland e.V.

In diesem Newsletter geht es
um die Bundestags-Wahl 2025.

Euer Vorstand von Werkstattträte Deutschland e.V.



Inhalt

1. Bundestags-Wahl – Was hat das mit mir zu tun? _____ 2
 2. So funktioniert die Wahl _____ 4
 3. Freiheit und Vielfalt _____ 5
 4. Weitere Infos _____ 6
 5. Wahl-O-Mat _____ 7
- Impressum:** _____ 7

1. Bundestags-Wahl - Was hat das mit mir zu tun?

**Am 23. Februar 2025
ist die nächste Bundestags-Wahl.**

Die Bundestags-Wahl ist sehr wichtig.

Bei der Bundestags-Wahl entscheidet das Volk,
welche Parteien in den Bundestag kommen.

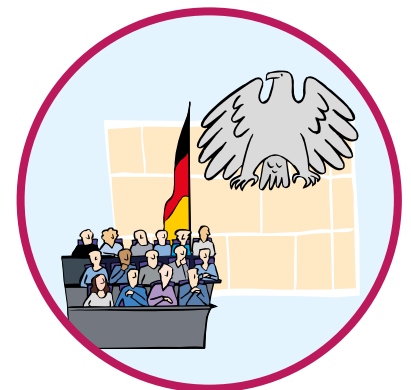
Die Partei mit den meisten Stimmen stellt
in der Regel den Bundes-Kanzler oder die Bundes-Kanzlerin.

Die Parteien, die sich einigen können
zusammen zuarbeiten, bilden die neue Regierung.

Der Bundestag macht Gesetze für Deutschland.

Er macht auch Gesetze für Menschen mit Behinderung.

Die Parteien haben unterschiedliche Meinungen dazu,
wie Menschen mit Behinderung leben und arbeiten sollen.



Es geht bei der Wahl also auch um Dich!



Zum Beispiel:

- **Will die neue Regierung den Lohn in Werkstätten verbessern?**
- **Was macht die neue Regierung für eine gute Bildung von Menschen mit Behinderung?**
- **Was macht die neue Regierung, damit Menschen mit Behinderung überall dabei sein können?**
- **Was macht die neue Regierung, um Hürden und Hindernisse für Menschen mit Behinderung abzubauen?**



Deshalb ist es wichtig, dass Du wählen gehst.

Es geht um Deine Zukunft.

Hier kannst Du unsere Forderungen an die neue Bundes-Regierung lesen:
<https://www.werkstattraete-deutschland.de/neuigkeiten/2025-01/forderungen-zur-bundestags-wahl>

Es ist sehr wichtig, sich über die Parteien zu informieren.

Dafür gibt es Wahl-Programme.

Einige Parteien machen auch Wahl-Programme in Leichter Sprache.

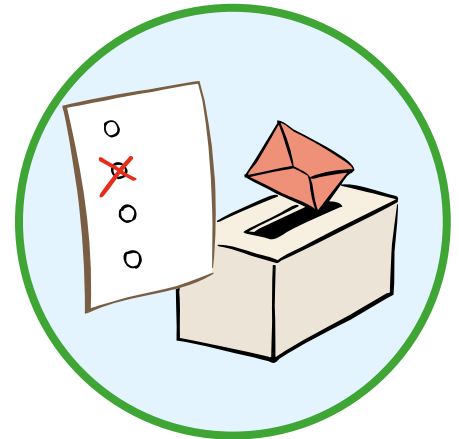
Hier gibt es Informationen zu den Wahl-Programmen der Parteien:
<https://www.bundestagswahl-bw.de/bundestagswahl-wahlprogramme>

2. So funktioniert die Wahl

Vor der Wahl bekommst Du eine Wahl-Benachrichtigung mit der Post.
Das ist die Einladung zur Wahl.

In der Wahl-Benachrichtigung steht:

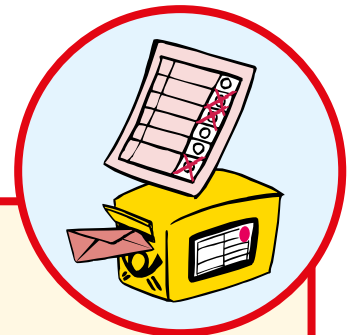
- Wann Du wählen gehen kannst.
- Bei der Bundestags-Wahl ist das am Sonntag, 23. Februar 2025 zwischen 8.00 Uhr und 18.00 Uhr.
- Wo Du wählen gehen kannst. Das ist das Wahl-Lokal.



Nehme deine Wahl-Benachrichtigung
und Deinen Ausweis mit zur Wahl.

Du kannst auch Brief-Wahl beantragen.

Die Informationen dazu sind in der Wahl-Benachrichtigung.



Brief-Wahl bedeutet:

Du bekommst die Wahl-Unterlagen nach Hause geschickt.

Du kannst den Wahl-Zettel zuhause ausfüllen.

Dann musst du den Wahl-Zettel zurück an die Wahl-Behörde schicken.

Du kannst Unterstützung bei der Wahl bekommen.

Zum Beispiel, wenn Du nicht gut lesen oder sehen kannst.

Wahl-Helfer*innen können Dich zum Beispiel vor Ort unterstützen.

Hier findest Du weitere Informationen in einfacher Sprache:

<https://www.bpb.de/shop/materialien/einfach-politik/329420/bundestagswahl-2025/#content-index>

Einfache Sprache

3. Freiheit und Vielfalt

Wir leben in einer Demokratie – das ist gut!
Das bedeutet: Das Volk entscheidet.
Das Volk entscheidet, indem es wählen geht.



Deshalb ist es wichtig, dass du wählen gehst.
Mit der Wahl nimmst du Einfluss auf die Politik.

Es gibt Länder, wo es keine Wahl gibt.
Oder es gibt Wahlen, die nicht frei sind.
Das nennt man Diktatur.
Viele rechtsextreme Gruppen wünschen sich Diktaturen.

Wir alle möchten auch in Zukunft in einem freien
und demokratischen Land leben.



Deshalb:

Gehe wählen!

Jede Stimme ist wichtig und zählt!

Es geht um Deine Zukunft!

Wir haben mit unseren Mitgliedern den Aufruf für ein offenes,
tolerantes und demokratisches Deutschland geschrieben.

Lies den Aufruf hier

<https://www.xn--werkstatt-rte-deutschland-zbc.de/sites/default/files/download-dokumente/aufruftolerantesdeutschland2024.pdf>



4. Weitere Infos

Hier findest Du weitere Informationen zur Bundestags-Wahl:

Leichte Sprache

Was muss ich über die Bundestags-Wahl wissen?
von der Bundesregierung

<https://www.bundesregierung.de/breg-de/schwerpunkte-der-bundesregierung/bundestagswahl-2025/leichte-sprache-bundestagswahl-1953580>

Leichte Sprache

Bundestagswahl 2025

– das Heft in einfacher Sprache
von der Bundeszentrale für politische Bildung

<https://www.bpb.de/shop/materialien/einfach-politik/329420/bundestagswahl-2025/#content-index>

Video in Leichter Sprache

Einfach erklärt:

Wie funktioniert die Bundestagswahl?

vom Deutschen Bundestag

<https://www.youtube.com/watch?v=QwUHZSTP5i4>

Einfache Sprache

Unsere Forderungen an die neue Bundes-Regierung
von Werkstattträte Deutschland e.V.

<https://www.werkstatttraete-deutschland.de/neuigkeiten/2025-01/forderungen-zur-bundestags-wahl>

5. Wahl-O-Mat

Mit dem Wahl-O-Mat kannst du ganz einfach testen, welche Partei gut zu Dir passt:

schwere Sprache

Wahl-O-Mat

von der Bundeszentrale für politische Bildung

<https://www.bpb.de/themen/wahl-o-mat/>

Folgt uns auch auf Facebook und Instagram

<https://www.facebook.com/werkstattrae.deutschland>

https://www.instagram.com/werkstattrae_deutschland/



Impressum:

Werkstatträte Deutschland e.V.

Schiffbauerdamm 19

10117 Berlin

Mail: rosenbaum@wr-deutschland.de

www.werkstatträte-deutschland.de

Bilder: Reinhild Kassing

